

Master-SIL 1

Hlavní číslo článku: 000493

Hadice pro střední a vysoké teploty pro teploty do 250 °C, jednovrstvá



odolný
proti
hydrolyze



odolný
vůči
mikrobům



stlačitelný



velmi
flexibilní



světlo



středně
odolný
proti tlaku

Podrobnosti o produktu

Konstrukce / Materiál

- Typ konstrukce: jednovrstvá nebo vícevrstvá spirálová hadice z vulkanizovaných textilních pásů
- Spirálový design: vyrobeno z ocelového drátu
- Materiál spirály: pružinová ocel
- Provedení zdi: provedena jedna vrstva, povlak ze silikonu
- Materiál stěny: tkanina ze skelných vláken
- Konstrukce šňůry: navrženo jako šňůra
- Materiál šňůry: příze ze skelných vláken

Vlastnosti

- Chemické vlastnosti: dobrá odolnost vůči chemikáliím
- Mechanické vlastnosti: odolný proti zalomení
- Flexibilita: velmi flexibilní
- Hmotnost: světlo
- Odolnost proti tlaku: středně odolný proti tlaku
- Barva: červený

Provozní teplota

- Teplotní rozsah: -70 - 250 °C

- krátkodobá maximální teplota: krátkodobě -85 °C až 300 °C

Informace o doručení

- Dodávka, typ výroby: různé jmenovité světlosti ve standardních délkách jsou k dispozici ze závodu, jednotlivé jmenovité šířky a délky také ze skladu

Aplikace

- Oblasti použití: Výroba Zařízení a Strojírenství, Letecká a Kosmická Technika, Větrání a Klimatizace, Hromadný Materiál a Stavebnictví, Námořní a železniční Doprava, Chemie, Plasty, Tisk a Papír, Konstrukce Vozidel

Možnosti přizpůsobení

- volitelná úprava položky (na vyžádání): jiné délky, jiné jmenovité světlosti, s koncovými dutinkami bez spirály, s plastovou spirálou

Varianty článků

Rozšířené číslo výrobku	Číslo výrobku	Jmenovitá světlost (DN)	Poloměr ohybu*	Hmotnost kg/m	Provozní tlak	Podtlak	Max. Výrobní délka	Skladové délky
000493:13:x	000493	13	8	0,10	1,7	0,51	4,00	4,00
000493:19:x	000493	19	8	0,11	1,6	0,5	4,00	4,00
000493:25:x	000493	25	8	0,12	1,6	0,5	4,00	4,00
000493:30:x	000493	30	10	0,14	1,4	0,49	4,00	/
000493:32:x	000493	32	10	0,14	1,4	0,49	4,00	4,00
000493:38:x	000493	38	12	0,17	1,3	0,49	4,00	4,00
000493:41:x	000493	41	13	0,20	1,3	0,47	4,00	4,00
000493:42:x	000493	42	14	0,21	1,2	0,45	4,00	/
000493:44:x	000493	44	14	0,21	1,2	0,45	4,00	4,00
000493:45:x	000493	45	14	0,21	1,2	0,45	4,00	/
000493:51:x	000493	51	16	0,25	1,2	0,42	4,00	4,00
000493:55:x	000493	55	18	0,27	1,1	0,41	4,00	/
000493:57:x	000493	57	18	0,28	1,1	0,4	4,00	4,00
000493:60:x	000493	60	20	0,30	1,1	0,39	4,00	4,00
000493:63:x	000493	63	22	0,32	1,1	0,38	4,00	4,00
000493:64:x	000493	64	22	0,32	1,1	0,38	4,00	/
000493:65:x	000493	65	22	0,34	1,1	0,37	4,00	4,00
000493:70:x	000493	70	24	0,36	1,1	0,35	4,00	4,00
000493:76:x	000493	76	27	0,41	1,1	0,33	4,00	4,00
000493:80:x	000493	80	28	0,44	1	0,31	4,00	4,00
000493:83:x	000493	83	28	0,46	1	0,3	4,00	4,00
000493:90:x	000493	90	29	0,49	1	0,29	4,00	4,00
000493:95:x	000493	95	32	0,56	0,9	0,28	4,00	4,00
000493:102:x	000493	102	35	0,65	0,9	0,26	4,00	4,00
000493:108:x	000493	108	38	0,68	0,9	0,24	4,00	/
000493:110:x	000493	110	38	0,69	0,9	0,24	4,00	4,00
000493:114:x	000493	114	40	0,71	0,9	0,22	4,00	4,00
000493:120:x	000493	120	43	0,76	0,8	0,2	4,00	4,00

Rozšířené číslo výrobku	Číslo výrobku	Jmenovitá světlost (DN)	Poloměr ohybu*	Hmotnost kg/m	Provozní tlak	Podtlak	Max. Výrobní délka	Skladové délky
000493:127:x	000493	127	46	0,80	0,8	0,17	4,00	4,00
000493:130:x	000493	130	47	0,82	0,8	0,17	4,00	/
000493:140:x	000493	140	48	0,90	0,7	0,15	4,00	4,00
000493:152:x	000493	152	51	0,99	0,7	0,14	4,00	4,00
000493:160:x	000493	160	53	1,05	0,6	0,13	4,00	4,00
000493:165:x	000493	165	55	1,08	0,6	0,12	4,00	4,00
000493:180:x	000493	180	60	1,19	0,6	0,11	4,00	4,00
000493:203:x	000493	203	68	1,33	0,5	0,07	4,00	4,00
000493:229:x	000493	229	84	1,48	0,4	0,06	4,00	4,00
000493:254:x	000493	254	102	1,68	0,4	0,04	4,00	4,00
000493:305:x	000493	305	123	2,05	0,2	0,02	4,00	4,00

Alle Angaben beziehen sich auf eine Medium- und Umgebungstemperatur von +20°C.

Angabe zum Biegeradius bezogen auf die Innenseite des Schlauchbogens

Technische Änderungen und Farbabweichungen vorbehalten

Varianty dodání

K dispozici v jiných délkách, jiných jmenovitých průměrech, s potiskem na míru

Pokyny k likvidaci

Po použití musí být výrobek zlikvidován v souladu s právními předpisy platnými v regionu uživatele.

Možné prvky připojení



Hadicové spojky

Spojka z ocelového plechu pro prodloužení, spojování a spojování lehkých až středně těžkých Sc



Hadicová redukce, symetrická

Hadicová redukce pro prodlužování, spojování a spojování lehkých až středně těžkých hadic



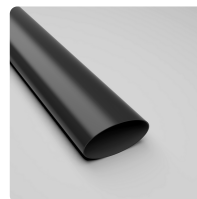
Hadicová spona se šnekovým pohonem

Standardní svorka pro upevnění lehkých hadic ke spojovacím dílům na mobilních a stacionárních instalacích



Hadicová spona se šnekovým pohonem, nerez

Standardní svorka pro upevnění lehkých hadic ke spojovacím dílům na mobilních a stacionárních instalacích



Smršťovací bužírka

Smršťovací bužírka pro snadné připojení a utěsnění hadic

Individuální konzultace

Nabízíme konzultace po telefonu:
+420 374 629 469

Žádosti o produkt prostřednictvím

Adresa sídla

Masterflex SE
Willy-Brandt-Allee 300
45981 Gelsenkirchen

Adresa Česká republika
Masterflex Česko s.r.o.

