

## Master-NEO 2

Hlavní číslo článku: 000485

Hadice pro střední a vysoké teploty do 135 °C, dvouvrstvá



odolný  
proti  
hydrolyze



odolný  
vůči  
mikrobům



stlačitelný



velmi  
flexibilní



světlo



odolnost  
vůči tlaku

### Podrobnosti o produktu

#### Konstrukce / Materiál

- Typ konstrukce: jednovrstvá nebo vícevrstvá spirálová hadice z vulkanizovaných textilních pásů
- Spirálový design: vyrobeno z ocelového drátu
- Materiál spirály: pružinová ocel
- Provedení zdi: dvouvrstvé, povlak z neoprenu
- Materiál vnitřní vrstvy: skelná tkanina
- Materiál vnější vrstvy: skelná tkanina
- Konstrukce šňůry: navrženo jako dvojité kabel
- Materiál šňůry: příze ze skelných vláken

#### Vlastnosti

- Chemické vlastnosti: dobrá odolnost vůči chemikáliím
- Flexibilita: velmi flexibilní
- Hmotnost: světlo
- Odolnost proti tlaku: odolnost vůči tlaku
- Barva: černý

#### Provozní teplota

- Teplotní rozsah: -35 - 135 °C

- krátkodobá maximální teplota: krátkodobě -55 °C až 150 °C

### Informace o doručení

- Dodávka, typ výroby: různé jmenovité světlosti ve standardních délkách jsou k dispozici ze závodu, jednotlivé jmenovité šířky a délky také ze skladu

### Aplikace

- Oblasti použití: Automobilový, Výroba Zařízení a Strojírenství, Průmysl, Letecká a Kosmická Technika, Větrání a Klimatizace, Hromadný Materiál a Stavebnictví, Námořní a železniční Doprava, Chemie, Plasty, Dopravní, Zvedací a Podávací Technika, Tisk a Papír, Konstrukce Vozidel, Kovovýroba a Výroba Nástrojů

### Možnosti přizpůsobení

- volitelná úprava položky (na vyžádání): jiné barvy, jiné jmenovité světlosti, s potiskem specifickým pro zákazníka, s koncovými dutinkami bez spirály, s plastovou spirálou

## Varianty článků

Rozšířené číslo výrobku	Číslo výrobku	Jmenovitá světlost (DN)	Poloměr ohybu*	Hmotnost kg/m	Provozní tlak	Podtlak	Max. Výrobní délka	Skladové délky
000485:13:x	000485	13	15	0,16	2,8	0,64	4,00	/
000485:19:x	000485	19	15	0,19	2,8	0,64	4,00	4,00
000485:25:x	000485	25	15	0,22	2,8	0,64	4,00	4,00
000485:30:x	000485	30	15	0,25	2,8	0,64	4,00	/
000485:35:x	000485	35	17	0,30	2,7	0,59	4,00	/
000485:38:x	000485	38	18	0,31	2,6	0,59	4,00	4,00
000485:41:x	000485	41	19	0,32	2,6	0,59	4,00	4,00
000485:42:x	000485	42	19	0,32	2,6	0,59	4,00	/
000485:44:x	000485	44	21	0,34	2,6	0,55	4,00	4,00
000485:45:x	000485	45	21	0,34	2,6	0,55	4,00	/
000485:51:x	000485	51	24	0,36	2,6	0,51	4,00	4,00
000485:55:x	000485	55	27	0,42	2,5	0,48	4,00	/
000485:57:x	000485	57	28	0,43	2,5	0,48	4,00	4,00
000485:60:x	000485	60	31	0,47	2,4	0,47	4,00	4,00
000485:63:x	000485	63	31	0,49	2,4	0,47	4,00	4,00
000485:64:x	000485	64	31	0,49	2,4	0,47	4,00	/
000485:65:x	000485	65	31	0,50	2,4	0,47	4,00	4,00
000485:70:x	000485	70	35	0,53	2,3	0,43	4,00	4,00
000485:76:x	000485	76	38	0,58	2,2	0,42	4,00	4,00
000485:80:x	000485	80	40	0,62	2,1	0,41	4,00	4,00
000485:83:x	000485	83	42	0,64	2,1	0,4	4,00	4,00
000485:91:x	000485	91	44	0,70	2	0,39	4,00	/
000485:95:x	000485	95	48	0,73	1,9	0,36	4,00	4,00
000485:102:x	000485	102	52	0,77	1,9	0,34	4,00	4,00
000485:108:x	000485	108	55	0,83	1,7	0,3	4,00	4,00
000485:110:x	000485	110	57	0,85	1,7	0,29	4,00	/
000485:114:x	000485	114	57	0,89	1,6	0,28	4,00	4,00
000485:120:x	000485	120	61	0,94	1,6	0,28	4,00	/

Rozšířené číslo výrobku	Číslo výrobku	Jmenovitá světlost (DN)	Poloměr ohybu*	Hmotnost kg/m	Provozní tlak	Podtlak	Max. Výrobní délka	Skladové délky
000485:127:x	000485	127	64	1,00	1,4	0,25	4,00	4,00
000485:130:x	000485	130	65	1,02	1,3	0,23	4,00	/
000485:140:x	000485	140	70	1,11	1,3	0,19	4,00	4,00
000485:152:x	000485	152	75	1,20	1,2	0,17	4,00	4,00
000485:160:x	000485	160	80	1,28	1,1	0,15	4,00	/
000485:165:x	000485	165	83	1,32	1	0,14	4,00	/
000485:180:x	000485	180	90	1,48	1	0,12	4,00	4,00
000485:203:x	000485	203	101	1,65	0,7	0,09	4,00	4,00
000485:229:x	000485	229	125	1,90	0,6	0,08	4,00	/
000485:254:x	000485	254	150	2,14	0,5	0,07	4,00	4,00
000485:305:x	000485	305	210	2,58	0,3	0,04	4,00	4,00
000485:32:x	000485	32	16	0,27	2,7	0,62	4,00	4,00
000485:90:x	000485	90	44	0,70	2	0,39	4,00	4,00
000485:173:x	000485	173	87	1,40	1	0,13	4,00	/

Alle Angaben beziehen sich auf eine Medium- und Umgebungstemperatur von +20°C.

Angabe zum Biegeradius bezogen auf die Innenseite des Schlauchbogens

Technische Änderungen und Farbabweichungen vorbehalten

## Varianty dodání

K dispozici v jiných délkách, jiných jmenovitých průměrech, s potiskem na míru

## Pokyny k likvidaci

Po použití musí být výrobek zlikvidován v souladu s právními předpisy platnými v regionu uživatele.

## Možné prvky připojení



### Hadicové spojky

Spojka z ocelového plechu pro prodloužení, spojování a spojování lehkých až středně těžkých Sc



### Hadicová redukce, symetrická

Hadicová redukce pro prodloužování, spojování a spojování lehkých až středně těžkých hadic



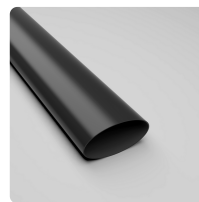
### Hadicová spona se šnekovým pohonem

Standardní svorka pro upevnění lehkých hadic ke spojovacím dílům na mobilních a stacionárních instalacích



### Hadicová spona se šnekovým pohonem, nerez

Standardní svorka pro upevnění lehkých hadic ke spojovacím dílům na mobilních a stacionárních instalacích



### Smršťovací bužírka

Smršťovací bužírka pro snadné připojení a utěsnění hadic

### Individuální konzultace

Nabízíme konzultace po telefonu:  
+420 374 629 469

Žádosti o produkt prostřednictvím

### Adresa sídla

Masterflex SE  
Willy-Brandt-Allee 300  
45981 Gelsenkirchen

Adresa Česká republika  
Masterflex Česko s.r.o.

