

## Master-SANTO H

Hlavní číslo článku: 000242

Sací a výtlačná hadice TPV, střední hmotnost, dobrá flexibilita



odolný  
proti  
hydrolyze



odolný  
vůči  
mikrobům



ohebný



světlo



středně  
odolný  
proti tlaku

### Podrobnosti o produktu

#### Konstrukce / Materiál

- Typ konstrukce: profilová extrudovaná hadice s kovovou spirálou
- Spirálový design: vyrobeno z ocelového drátu
- Materiál spirály: pružinová ocel
- Provedení zdi: tloušťka stěny mezi spirálami cca 1,4 mm
- Materiál stěny: termoplastický vulkanizát (TPV)

#### Vlastnosti

- Specifikace produktu: podle TRGS 727 a ATEX 2014/34 EU
- Chemické vlastnosti: dobrá odolnost vůči chemikáliím, bez halogenů, dobrá odolnost proti UV záření, dobrá odolnost vůči kyselinám, dobrá odolnost vůči alkáliím, dobrá odolnost vůči výparům rozpouštědel, dobrá odolnost vůči ozónu, bez změkčovadel
- Flexibilita: ohebný
- Hmotnost: světlo
- Odolnost proti tlaku: středně odolný proti tlaku
- Barva: černý
- Jiný: uvnitř z velké části hladký, vysoké vakuum a dobrá tlaková odolnost

#### Provozní teplota

- Teplotní rozsah: -40 - 125 °C
- krátkodobá maximální teplota: krátkodobě až 150 °C

### Informace o doručení

- Dodávka, typ výroby: různé jmenovité světlosti ve standardních délkách jsou k dispozici ze závodu, jednotlivé jmenovité šířky a délky také ze skladu

### Aplikace

- Oblasti použití: Zemědělství, Automobilový, Výroba Zařízení a Strojírenství, Průmysl, Polovodičový Průmysl, Větrání a Klimatizace, Hromadný Materiál a Stavebnictví, Námořní a železniční Doprava, Chemie, Potravinářský a Farmaceutický Průmysl, Plasty, Dopravní, Zvedací a Podávací Technika, Tisk a Papír, Konstrukce Vozidel, Kovovýroba a Výroba Nástrojů

### Možnosti přizpůsobení

- volitelná úprava položky (na vyžádání): jiné délky, jiné jmenovité světlosti, s potiskem specifickým pro zákazníka, zpomalovač hoření

## Varianty článků

Rozšířené číslo výrobku	Číslo výrobku	Jmenovitá světlost (DN)	Vnější průměr	Poloměr ohybu*	Hmotnost kg/m	Provozní tlak	Podtlak	Max. Výrobní délka	Skladové délky
000242:25:x	000242	25	33	47	0,25	1,46	0,992	25,00	/
000242:26:x	000242	26	33	47	0,25	1,46	0,92	25,00	/
000242:32:x	000242	32	41	60	0,35	1,14	0,92	25,00	/
000242:38:x	000242	38	47	69	0,40	1,09	0,82	25,00	/
000242:40:x	000242	40	49	72	0,41	1,05	0,82	25,00	/
000242:45:x	000242	45	55	80	0,47	1,03	0,81	25,00	/
000242:50:x	000242	50	60	86	0,54	1,02	0,79	25,00	/
000242:51:x	000242	51	61	87	0,55	1,02	0,79	25,00	5,00, 10,00
000242:55:x	000242	55	65	95	0,59	0,96	0,76	25,00	/
000242:60:x	000242	60	70	102	0,64	0,89	0,74	25,00	5,00, 10,00
000242:65:x	000242	65	75	112	0,69	0,84	0,66	25,00	/
000242:70:x	000242	70	80	117	0,76	0,79	0,66	25,00	/
000242:75:x	000242	75	86	125	0,79	0,7	0,59	25,00	/
000242:76:x	000242	76	87	126	0,80	0,7	0,59	25,00	/
000242:80:x	000242	80	91	132	0,87	0,7	0,59	25,00	/
000242:90:x	000242	90	101	149	0,94	0,58	0,52	25,00	/
000242:100:x	000242	100	110	164	1,00	0,53	0,44	25,00	/
000242:102:x	000242	102	112	165	1,01	0,53	0,44	25,00	5,00, 10,00
000242:110:x	000242	110	121	179	1,09	0,47	0,44	25,00	/
000242:115:x	000242	115	126	186	1,13	0,47	0,31	25,00	/
000242:120:x	000242	120	131	194	1,17	0,46	0,31	25,00	/
000242:125:x	000242	125	136	201	1,24	0,46	0,31	25,00	/
000242:127:x	000242	127	138	203	1,27	0,46	0,31	25,00	/
000242:130:x	000242	130	141	209	1,31	0,46	0,31	25,00	/
000242:140:x	000242	140	151	224	1,41	0,37	0,25	25,00	/
000242:150:x	000242	150	161	240	1,49	0,37	0,25	25,00	/

Rozšířené číslo výrobku	Číslo výrobku	Jmenovitá světlost (DN)	Vnější průměr	Poloměr ohybu*	Hmotnost kg/m	Provozní tlak	Podtlak	Max. Výrobní délka	Skladové délky
000242:152:x	000242	152	163	242	1,50	0,37	0,25	25,00	5,00, 10,00
000242:160:x	000242	160	171	255	1,73	0,32	0,25	25,00	/
000242:170:x	000242	170	181	270	1,88	0,32	0,18	25,00	/
000242:175:x	000242	175	186	278	1,96	0,32	0,18	25,00	/
000242:180:x	000242	180	191	285	2,04	0,26	0,18	25,00	/
000242:200:x	000242	200	213	319	2,22	0,26	0,18	25,00	/
000242:203:x	000242	203	215	321	2,25	0,26	0,18	25,00	/
000242:225:x	000242	225	237	353	2,50	0,21	0,12	25,00	/
000242:250:x	000242	250	261	388	2,99	0,21	0,12	25,00	/
000242:254:x	000242	254	263	390	3,07	0,21	0,12	25,00	/
000242:275:x	000242	275	288	426	3,58	0,16	0,12	25,00	/
000242:280:x	000242	280	293	435	3,64	0,16	0,12	25,00	/
000242:300:x	000242	300	313	465	3,90	0,16	0,12	20,00	/
000242:315:x	000242	315	328	488	4,13	0,16	0,12	20,00	/
000242:325:x	000242	325	338	503	4,29	0,16	0,12	20,00	/
000242:350:x	000242	350	363	540	4,84	0,16	0,12	20,00	/
000242:375:x	000242	375	388	580	5,23	0,11	0,07	20,00	/
000242:400:x	000242	400	413	615	5,69	0,11	0,07	20,00	/
000242:450:x	000242	450	463	690	6,58	0,11	0,07	20,00	/
000242:500:x	000242	500	513	765	7,38	0,11	0,07	20,00	/

Alle Angaben beziehen sich auf eine Medium- und Umgebungstemperatur von +20°C.

Angabe zum Biegeradius bezogen auf die Innenseite des Schlauchbogens

Technische Änderungen und Farbabweichungen vorbehalten

## Varianty dodání

K dispozici v jiných délkách, jiných jmenovitých průměrech, s potiskem na míru

## Pokyny k likvidaci

Po použití musí být výrobek zlikvidován v souladu s právními předpisy platnými v regionu uživatele.

## Možné prvky připojení



### Hadicové spojky

Spojka z ocelového plechu pro prodloužení, spojování a spojování lehkých až středně těžkých Sc



### Hadicová redukce, symetrická

Hadicová redukce pro prodloužování, spojování a spojování lehkých až středně těžkých hadic



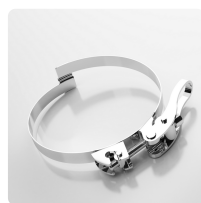
### Hadicová spona Master-Grip, šroubovatelná

Speciální svorka pro upevňování lehkých a středně těžkých pravotočivých spirálových hadic jako Flamex B-se, Flamex B-F se, Master-PUR Trivolution, Master-PVC a Master-SANTO



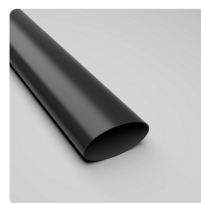
### Hadicová spona Master-Grip, šroubovací, nerez ocel

Speciální svorka pro upevňování lehkých a středně těžkých pravotočivých spirálových hadic jako Flamex B-se, Flamex B-F se, Master-PUR Trivolution, Master-PVC a Master-SANTO



### Master-Grip rychlospona

Speciální svorka pro upevňování lehkých a středně těžkých pravotočivých spirálových hadic, jako jsou Flamex B-se, Flamex B-F se, Master-PUR Trivolution, Master-PVC a Master-SANTO



### Smršťovací bužírka

Smršťovací bužírka pro snadné připojení a utěsnění hadic

### Individuální konzultace

Nabízíme konzultace po telefonu:  
+420 374 629 469

Žádosti o produkt prostřednictvím

### Adresa sídla

Masterflex SE  
Willy-Brandt-Allee 300  
45981 Gelsenkirchen

Adresa Česká republika  
Masterflex Česko s.r.o.

