

Master-PVC H

Hlavní číslo článku: 000230

PVC sací hadice / výtlačná hadice, střední hmotnost, dobrá flexibilita



odolný
proti
hydrolyze



odolný
vůči
mikrobům



zpomalova
č hoření



ohebný



středně
těžký



středně
odolný
proti tlakům

Podrobnosti o produktu

Konstrukce / Materiál

- Typ konstrukce: Profilová extrudovaná hadice s kovovou spirálou
- Spirálový design: vyrobeno z ocelového drátu
- Materiál spirály: Pružinová ocel
- Provedení zdi: Tloušťka stěny mezi spirálami cca 1,4 mm
- Materiál stěny: měkké PVC

Vlastnosti

- Specifikace produktu: V souladu se směnicí RoHS
- Chemické vlastnosti: dobrá odolnost vůči olejům, dobrá odolnost vůči alkáliím, dobrá odolnost vůči kyselinám
- Flexibilita: ohebný
- Hmotnost: středně těžký
- Odolnost proti tlaku: středně odolný proti tlaku
- Barva: šedý
- Jiný: vysoké vakuum a dobrá tlaková odolnost

Provozní teplota

- Teplotní rozsah: -20 - 70 °C

- krátkodobá maximální teplota: krátkodobě až 80 °C

Informace o doručení

Aplikace

- Oblasti použití: Průmysl, Hromadný materiál a stavebnictví, Námořní a železniční doprava, Chemie, Potravinářský a farmaceutický průmysl, Technologie likvidace a čištění odpadů, Tisk a papír, Konstrukce vozidel

Možnosti přizpůsobení

- volitelná úprava položky (na vyžádání): Jiné barvy, Jiné délky, jiné jmenovité světlosti, s potiskem specifickým pro zákazníka

Varianty článků

Rozšířené číslo výrobku	Číslo výrobku	Jmenovitá světlost (DN)	Vnější průměr	Poloměr ohybu*	Hmotnost kg/m	Provozní tlak	Podtlak	Max. Výrobní délka	Skladové délky
000230:32:x	000230	32	41	60	0,48	1,63	0,92	25,00	/
000230:38:x	000230	38	47	69	0,55	1,56	0,82	25,00	/
000230:40:x	000230	40	49	72	0,56	1,5	0,82	25,00	/
000230:45:x	000230	45	55	80	0,64	1,48	0,81	25,00	/
000230:50:x	000230	50	60	85	0,74	1,46	0,79	25,00	/
000230:51:x	000230	51	61	87	0,76	1,45	0,79	25,00	5,00, 10,00
000230:55:x	000230	55	65	95	0,82	1,38	0,76	25,00	/
000230:60:x	000230	60	70	102	0,88	1,27	0,74	25,00	/
000230:65:x	000230	65	75	110	0,96	1,2	0,66	25,00	/
000230:70:x	000230	70	80	117	1,04	1,13	0,66	25,00	/
000230:75:x	000230	75	86	125	1,10	1,02	0,6	25,00	/
000230:76:x	000230	76	87	126	1,11	1	0,59	25,00	/
000230:80:x	000230	80	91	132	1,20	1	0,59	25,00	/
000230:90:x	000230	90	101	149	1,29	0,83	0,52	25,00	/
000230:100:x	000230	100	110	162	1,38	0,76	0,45	25,00	/
000230:102:x	000230	102	112	165	1,40	0,75	0,44	25,00	/
000230:110:x	000230	110	121	179	1,50	0,68	0,44	25,00	/
000230:115:x	000230	115	126	186	1,56	0,68	0,31	25,00	/
000230:120:x	000230	120	131	194	1,61	0,65	0,31	25,00	/
000230:125:x	000230	125	136	200	1,71	0,65	0,31	25,00	/
000230:127:x	000230	127	138	203	1,75	0,65	0,31	25,00	/
000230:130:x	000230	130	141	209	1,80	0,65	0,31	25,00	/
000230:140:x	000230	140	151	224	1,93	0,53	0,25	25,00	/
000230:150:x	000230	150	161	239	2,04	0,53	0,25	25,00	/
000230:152:x	000230	152	163	242	2,06	0,53	0,25	25,00	/
000230:160:x	000230	160	171	255	2,39	0,45	0,25	25,00	/
000230:170:x	000230	170	181	270	2,59	0,45	0,18	25,00	/
000230:175:x	000230	175	186	278	2,70	0,45	0,18	25,00	/
000230:180:x	000230	180	191	285	2,80	0,38	0,18	25,00	/
000230:200:x	000230	200	212	316	3,06	0,38	0,18	25,00	/

Rozšířené číslo výrobku	Číslo výrobku	Jmenovitá světlost (DN)	Vnější průměr	Poloměr ohybu*	Hmotnost kg/m	Provozní tlak	Podtlak	Max. Výrobní délka	Skladové délky
000230:203:x	000230	203	215	321	3,10	0,38	0,18	25,00	/
000230:225:x	000230	225	237	353	3,44	0,3	0,12	25,00	/
000230:250:x	000230	250	259	385	4,12	0,3	0,12	25,00	/
000230:254:x	000230	254	263	390	4,23	0,3	0,12	25,00	/
000230:275:x	000230	275	288	426	4,93	0,28	0,12	25,00	/
000230:300:x	000230	300	313	465	5,37	0,28	0,12	20,00	/
000230:315:x	000230	315	328	488	5,69	0,28	0,12	20,00	/
000230:325:x	000230	325	338	503	5,91	0,28	0,12	20,00	/
000230:350:x	000230	350	363	540	6,66	0,28	0,12	20,00	/
000230:400:x	000230	400	413	615	7,84	0,15	0,07	20,00	/
000230:450:x	000230	450	463	690	9,04	0,15	0,07	20,00	/
000230:500:x	000230	500	513	765	10,16	0,15	0,07	20,00	/

Alle Angaben beziehen sich auf eine Medium- und Umgebungstemperatur von +20°C.

Angabe zum Biegeradius bezogen auf die Innenseite des Schlauchbogens

Technische Änderungen und Farbabweichungen vorbehalten

Varianty dodání

K dispozici v jiných délkách, jiných jmenovitých průměrech, s potiskem na míru

Pokyny k likvidaci

Po použití musí být výrobek zlikvidován v souladu s právními předpisy platnými v regionu uživatele.

Možné prvky připojení



Hadicové spojky
Spojka z ocelového plechu pro prodloužení, spojování a spojování lehkých až středně těžkých Sc



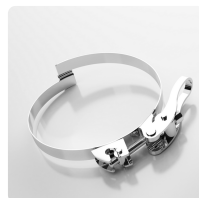
Hadicová redukce, symetrická
Hadicová redukce pro prodloužení, spojování a spojování lehkých až středně těžkých hadic



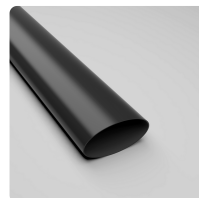
Hadicová spona Master-Grip, šroubovatelná
Speciální svorka pro upevňování lehkých a středně těžkých pravotočivých spirálových hadic jako Flamex B-se, Flamex B-F se, Master-PUR Trivolution, Master-PVC a Master-SANTO



Hadicová spona Master-Grip, šroubovací, nerez ocel
Speciální svorka pro upevňování lehkých a středně těžkých pravotočivých spirálových hadic jako Flamex B-se, Flamex B-F se, Master-PUR Trivolution, Master-PVC a Master-SANTO



Master-Grip rychlospona
Speciální svorka pro upevňování lehkých a středně těžkých pravotočivých spirálových hadic, jako jsou Flamex B-se, Flamex B-F se, Master-PUR Trivolution, Master-PVC a Master-SANTO



Smršťovací bužírka
Smršťovací bužírka pro snadné připojení a utěsnění hadic

Individuální konzultace

Nabízíme konzultace po telefonu:
+420 374 629 469

Žádosti o produkt prostřednictvím

Adresa sídla

Masterflex SE
Willy-Brandt-Allee 300
45981 Gelsenkirchen

Adresa Česká republika
Masterflex Česko s.r.o.

