

## Master-SANTO L

Hlavní číslo článku: 000236

Sací a výtlačná hadice TPV, lehká, velmi dobrá flexibilita



odolný  
proti  
hydrolyze



odolný  
vůči  
mikrobům



ohybný



světlo



středně  
odolný  
proti tlaku

### Podrobnosti o produktu

#### Konstrukce / Materiál

- Typ konstrukce: profilová extrudovaná hadice s kovovou spirálou
- Spirálový design: vyrobeno z ocelového drátu
- Materiál spirály: pružinová ocel
- Provedení zdi: tloušťka stěny mezi spirálami cca 0,7 mm
- Materiál stěny: termoplastický vulkanizát (TPV)

#### Vlastnosti

- Specifikace produktu: podle TRGS 727 a ATEX 2014/34 EU
- Chemické vlastnosti: dobrá odolnost vůči chemikáliím, bez halogenů, dobrá odolnost proti UV záření, dobrá odolnost vůči kyselinám, dobrá odolnost vůči alkáliím, dobrá odolnost vůči výparům rozpouštědel, dobrá odolnost vůči ozónu, bez změkčovadel
- Flexibilita: ohebný
- Hmotnost: světlo
- Odolnost proti tlaku: středně odolný proti tlaku
- Barva: černý

#### Provozní teplota

- Teplotní rozsah: -40 - 130 °C

- krátkodobá maximální teplota: krátkodobě až 150 °C

### Informace o doručení

- Dodávka, typ výroby: různé jmenovité světlosti ve standardních délkách jsou k dispozici ze závodu, jednotlivé jmenovité šířky a délky také ze skladu

### Aplikace

- Oblasti použití: Automobilový, Výroba Zařízení a Strojírenství, Průmysl, Polovodičový Průmysl, Větrání a Klimatizace, Energetická Technologie, Hromadný Materiál a Stavebnictví, Námořní a železniční Doprava, Chemie, Technologie Likvidace a čištění Odpadů, Plasty, Dopravní, Zvedací a Podávací Technika, Textil, Tisk a Papír, Konstrukce Vozidel, Kovovýroba a Výroba Nástrojů

### Možnosti přizpůsobení

- volitelná úprava položky (na vyžádání): jiné délky, jiné jmenovité světlosti, s potiskem specifickým pro zákazníka, zpomalovač hoření

## Varianty článků

Rozšířené číslo výrobku	Číslo výrobku	Jmenovitá světlost (DN) mm	Vnější průměr	Poloměr ohybu*	Hmotnost kg/m	Provozní tlak	Podtlak	Max. Výrobní délka	Skladové délky
000236:25:x	000236	25	30	30	0,24	1,06	0,79	25,00	/
000236:26:x	000236	26	31	31	0,24	1,06	0,79	25,00	5, 10
000236:32:x	000236	32	40	40	0,34	0,83	0,71	25,00	5, 10
000236:38:x	000236	38	46	46	0,37	0,69	0,66	25,00	5, 10, 15
000236:40:x	000236	40	48	48	0,38	0,69	0,66	25,00	5, 10
000236:45:x	000236	45	53	53	0,40	0,61	0,59	25,00	/
000236:50:x	000236	50	56	56	0,43	0,55	0,52	25,00	/
000236:51:x	000236	51	58	58	0,43	0,55	0,52	25,00	5, 10, 15
000236:55:x	000236	55	63	63	0,49	0,51	0,44	25,00	/
000236:60:x	000236	60	68	68	0,51	0,46	0,44	25,00	5, 10, 15
000236:65:x	000236	65	73	73	0,62	0,42	0,37	25,00	5, 10
000236:70:x	000236	70	78	78	0,65	0,37	0,37	25,00	5, 10
000236:75:x	000236	75	83	83	0,68	0,37	0,29	25,00	/
000236:76:x	000236	76	84	84	0,69	0,37	0,29	25,00	5, 10
000236:80:x	000236	80	88	88	0,73	0,32	0,29	25,00	5, 10
000236:90:x	000236	90	99	99	0,85	0,28	0,22	25,00	5, 10
000236:100:x	000236	100	108	108	0,90	0,28	0,22	25,00	/
000236:102:x	000236	102	110	110	0,91	0,28	0,22	25,00	5, 10
000236:110:x	000236	110	119	119	0,99	0,23	0,22	25,00	/
000236:115:x	000236	115	124	124	1,02	0,23	0,22	25,00	/
000236:120:x	000236	120	129	129	1,06	0,23	0,22	25,00	/
000236:125:x	000236	125	133	133	1,11	0,23	0,22	25,00	/
000236:127:x	000236	127	135	135	1,13	0,23	0,22	25,00	/
000236:130:x	000236	130	139	139	1,15	0,19	0,22	25,00	/
000236:140:x	000236	140	149	149	1,33	0,19	0,15	25,00	/
000236:150:x	000236	150	159	159	1,41	0,19	0,15	25,00	/
000236:152:x	000236	152	161	161	1,42	0,19	0,15	25,00	5, 10

Rozšířené číslo výrobku	Číslo výrobku	Jmenovitá světllost (DN) mm	Vnější průměr	Poloměr ohybu*	Hmotnost kg/m	Provozní tlak	Podtlak	Max. Výrobní délka	Skladové délky
000236:160:x	000236	160	170	170	1,67	0,19	0,15	25,00	/
000236:170:x	000236	170	180	180	1,73	0,14	0,15	25,00	/
000236:175:x	000236	175	185	185	1,78	0,14	0,15	25,00	/
000236:180:x	000236	180	190	190	1,52	0,14	0,15	25,00	5, 10
000236:200:x	000236	200	211	211	2,12	0,14	0,15	25,00	/
000236:203:x	000236	203	214	214	2,21	0,14	0,15	25,00	5, 10
000236:225:x	000236	225	235	235	2,45	0,09	0,07	25,00	/
000236:250:x	000236	250	257	257	2,85	0,09	0,07	25,00	/
000236:254:x	000236	254	260	260	2,90	0,09	0,07	25,00	/
000236:275:x	000236	275	284	284	2,99	0,09	0,07	25,00	/
000236:280:x	000236	280	290	290	3,01	0,09	0,07	25,00	/
000236:300:x	000236	300	310	310	3,07	0,08	0,07	20,00	/
000236:315:x	000236	315	325	325	3,11	0,08	0,07	20,00	/
000236:325:x	000236	325	335	335	3,26	0,08	0,07	20,00	/
000236:350:x	000236	350	360	360	3,46	0,04	0,07	20,00	/
000236:375:x	000236	375	385	385	3,87	0,04	0,05	20,00	/
000236:400:x	000236	400	411	410	4,27	0,04	0,05	20,00	/
000236:450:x	000236	450	461	460	4,86	0,04	0,05	20,00	/
000236:500:x	000236	500	511	510	5,47	0,04	0,05	20,00	/

Alle Angaben beziehen sich auf eine Medium- und Umgebungstemperatur von +20°C.

Angabe zum Biegeradius bezogen auf die Innenseite des Schlauchbogens

Technische Änderungen und Farbabweichungen vorbehalten

## Varianty dodání

K dispozici v jiných délkách, jiných jmenovitých průměrech, s potiskem na míru

## Pokyny k likvidaci

Po použití musí být výrobek zlikvidován v souladu s právními předpisy platnými v regionu uživatele.

## Možné prvky připojení



### Hadicové spojky

Spojka z ocelového plechu pro prodloužení, spojování a spojování lehkých až středně těžkých Sc



### Hadicová redukce, symetrická

Hadicová redukce pro prodlužování, spojování a spojování lehkých až středně těžkých hadic



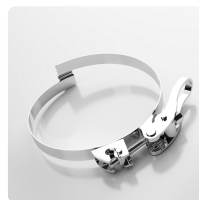
### Hadicová spona Master-Grip, šroubovatelná

Speciální svorka pro upevňování lehkých a středně těžkých pravotočivých spirálových hadic jako Flamex B-se, Flamex B-F se, Master-PUR Trivolution, Master-PVC a Master-SANTO



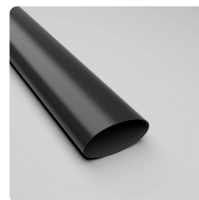
### Hadicová spona Master-Grip, šroubovací, nerez ocel

Speciální svorka pro upevňování lehkých a středně těžkých pravotočivých spirálových hadic jako Flamex B-se, Flamex B-F se, Master-PUR Trivolution, Master-PVC a Master-SANTO



### Master-Grip rychlospona

Speciální svorka pro upevňování lehkých a středně těžkých pravotočivých spirálových hadic, jako jsou Flamex B-se, Flamex B-F se, Master-PUR Trivolution, Master-PVC a Master-SANTO



### Smršťovací bužírka

Smršťovací bužírka pro snadné připojení a utěsnění hadic

### Individuální konzultace

Nabízíme konzultace po telefonu:  
+420 374 629 469

Žádosti o produkt prostřednictvím

### Adresa sídla

Masterflex SE  
Willy-Brandt-Allee 300  
45981 Gelsenkirchen

Adresa Česká republika  
Masterflex Česko s.r.o.

