

## Master-PUR Inline

Hlavní číslo článku: 000195

PU sací hadice / výtlačná hadice, velmi těžká, flexibilní, vysoce odolná proti oděru a vakuu, absolutně hladká vnitřní stěna, trvale antistatická, odolná mikrobům



antistatický



odolný vůči mikrobům



odolný proti hydrolyze



středně flexibilní



těžký



velmi odolný vůči tlaku

### Podrobnosti o produktu

#### Konstrukce / Materiál

- Typ konstrukce: profilová extrudovaná hadice s kovovou spirálou
- Spirálový design: vyrobeno z ocelového drátu
- Materiál spirály: pružinová ocel
- Provedení zdi: vyrobeno z čistého materiálu, vyrobeno ze specifikovaného materiálu, přidání nemigrujícího trvalého antistatického činidla, tloušťka stěny cca 5,5 mm
- Specifikace stěny: povrchový odpor  $R_0 < 10^9$  Ohm, měřeno podle DIN EN ISO 8031
- Materiál vnitřní vrstvy: Polyether polyuretan
- Specifikace vnitřní vrstvy: extrémně oděruvzdorná, super pevná vložka z polyuretanu 60° Shore A
- Materiál vnější vrstvy: Polyester Polyuretan

#### Vlastnosti

- Specifikace produktu: podle TRGS 727 a ATEX 2014/34 EU
- Chemické vlastnosti: odolný vůči mikrobům, bez halogenů, dobrá odolnost vůči chemikáliím, dobrá odolnost proti UV záření, dobrá odolnost vůči olejům, dobrá odolnost vůči benzínu, dobrá odolnost vůči ozónu, bez změkčovadel
- Flexibilita: středně flexibilní
- Fyzikální vlastnosti: trvale antistatická

- Hmotnost: těžký
- Odolnost proti tlaku: velmi odolný vůči tlaku
- Barva: barva vnitřní stěny
- Jiný: vysoké vakuum a dobrá tlaková odolnost, obzvláště hladký na vnitřní straně, konfigurovatelný jako hadicový systém s digitálním rozhraním pro kompatibilitu s aplikací AMPIUS®

### Provozní teplota

- Teplotní rozsah: -40 - 90 °C
- krátkodobá maximální teplota: krátkodobě až 125 °C

### Informace o doručení

- Dodávka, typ výroby: různé jmenovité světlosti ve standardních délkách jsou k dispozici ze závodu, jednotlivé jmenovité šířky a délky také ze skladu

### Aplikace

- Oblasti použití: Průmysl, Hromadný Materiál a Stavebnictví, Chemie, Potravinářský a Farmaceutický Průmysl, Technologie Likvidace a čištění Odpadů, Plasty, Textil, Kovovýroba a Výroba Nástrojů

### Možnosti přizpůsobení

- volitelná úprava položky (na vyžádání): jiné barvy, jiné délky, jiné jmenovité světlosti, s potiskem specifickým pro zákazníka

## Varianty článků

Rozšířené číslo výrobku	Číslo výrobku	Jmenovitá světlost (DN) mm	Vnější průměr	Poloměr ohybu*	Hmotnost kg/m	Provozní tlak	Podtlak	Max. Výrobní délka	Skladové délky
000195:38:x	000195	38	56	150	1,72	4,65	0,94	20,00	/
000195:40:x	000195	40	58	160	1,79	4,5	0,94	20,00	/
000195:51:x	000195	51	70	200	1,64	4,125	0,94	20,00	2,50, 5, 7,50, 10, 20
000195:65:x	000195	65	85	300	2,02	3,9	0,94	20,00	2,50, 5, 7,50, 10, 15, 20
000195:76:x	000195	76	97	400	3,44	3,75	0,94	20,00	2,50, 5, 7,50, 10, 15, 20
000195:80:x	000195	80	99	410	2,69	3,375	0,94	20,00	2,50, 5, 7,50, 10, 15, 20
000195:102:x	000195	102	122	430	4,39	3	0,94	20,00	2,50, 5, 7,50, 10, 15, 20
000195:115:x	000195	115	136	440	4,90	2,6	0,94	15,00	/
000195:127:x	000195	127	148	450	5,69	2,4	0,94	15,00	2,50, 5, 7,50, 10, 15
000195:152:x	000195	152	175	600	7,30	1,95	0,94	15,00	/
000195:175:x	000195	175	198	700	7,48	1,8	0,77	10,00	/
000195:180:x	000195	180	202	700	7,68	1,65	0,75	10,00	/
000195:200:x	000195	200	223	800	10,01	1,35	0,67	10,00	2,50, 5, 7,50, 10
000195:203:x	000195	203	227	800	10,20	1,35	0,67	10,00	/
000195:250:x	000195	250	271	1000	12,07	0,95	0,5	10,00	/

Alle Angaben beziehen sich auf eine Medium- und Umgebungstemperatur von +20°C.

Angabe zum Biegeradius bezogen auf die Innenseite des Schlauchbogens

Technische Änderungen und Farbabweichungen vorbehalten

## Varianty dodání

K dispozici v jiných délkách, jiných jmenovitých průměrech, s potiskem na míru

## Pokyny k likvidaci

Po použití musí být výrobek zlikvidován v souladu s právními předpisy platnými v regionu uživatele.

## Možné prvky připojení



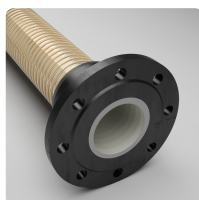
### Hadicová spona s kulatým šroubem

Speciální svorka pro upevňování středních a těžkých spirálových hadic k připojovacím trubkám na mobilních a stacionárních jednotkách



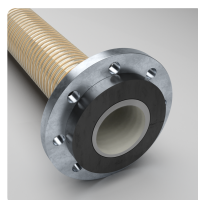
### Hadicová spona s kulatým šroubem, nerez ocel

Speciální svorka pro upevňování středních a těžkých spirálových hadic k připojovacím trubkám na mobilních a stacionárních jednotkách



### Pevná příruba Combiflex PU, trvale namontovaná

Pevná PU příruba pro všechny hadice Master-PUR, pro protipříruby podle DIN 2632 / DIN 2633 / DIN 2673



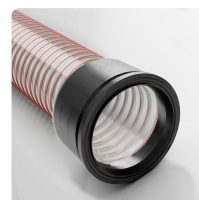
### Combiflex PU volná příruba, trvale namontovaná

Pevná nalitá PU volná příruba pro všechny hadice Master-PUR, pro připojovací příruby podle DIN 2632 / DIN 2633 / DIN 2673



### Upínací skořepiny, šroubované

Upínací pouzdro podle DIN EN 14420-3



### Combiflex PU kuželová příruba, pevně namontovaná

pevný systém rychlospojkek pro všechny hadice Master-PUR L, Master-PUR H a Master-PUR HX, podle DIN 3016

### Individuální konzultace

Nabízíme konzultace po telefonu:  
+420 374 629 469

Žádosti o produkt prostřednictvím

### Adresa sídla

Masterflex SE  
Willy-Brandt-Allee 300  
45981 Gelsenkirchen

Adresa Česká republika  
Masterflex Česko s.r.o.

