

Master-PUR HX EL

Hlavní číslo článku: 000159

PU sací a výtlačná hadice, těžká, pružná, vysoce odolná proti oděru a vakuu, s výztuhou pod spirálou, elektricky vodivá



antistatický



elektricky vodivé



středně flexibilní



těžký



velmi odolný vůči tlaku

Podrobnosti o produktu

Konstrukce / Materiál

- Typ konstrukce: profilová extrudovaná hadice s kovovou spirálou
- Spirálový design: vyrobeno z ocelového drátu
- Materiál spirály: pružinová ocel
- Provedení zdi: vyrobeno z elektricky vodivého materiálu, vyrobeno ze specifikovaného materiálu, extra zesílené zóny opotřebení, tloušťka stěny mezi spirálami cca 2,0 mm
- Materiál stěny: Polyester Polyuretan
- Specifikace stěny: povrchový odpor $R_0 < 10^3 \text{ Ohm}$

Vlastnosti

- Specifikace produktu: splňuje normu DIN 26057, podle TRGS 727 a ATEX 2014/34 EU
- Chemické vlastnosti: dobrá odolnost vůči chemikáliím, dobrá odolnost proti UV záření, dobrá odolnost vůči olejům, dobrá odolnost vůči benzínu, dobrá odolnost vůči ozónu
- Flexibilita: středně flexibilní
- Hmotnost: těžký
- Odolnost proti tlaku: velmi odolný vůči tlaku
- Barva: černý
- Jiný: odolnost vůči vysokému vakuu a špičkovému tlaku

Provozní teplota

- Teplotní rozsah: -40 - 90 °C
- krátkodobá maximální teplota: krátkodobě až 125 °C

Informace o doručení

- Dodávka, typ výroby: různé jmenovité světlosti ve standardních délkách jsou k dispozici ze závodu, jednotlivé jmenovité šířky a délky také ze skladu

Aplikace

- Oblasti použití: Povrchová Technologie

Možnosti přizpůsobení

- volitelná úprava položky (na vyžádání): jiné délky, jiné jmenovité světlosti, s potiskem specifickým pro zákazníka

Varianty článků

Rozšířené číslo výrobku	Číslo výrobku	Jmenovitá světlost (DN) mm	Vnější průměr	Poloměr ohybu*	Hmotnost kg/m	Provozní tlak	Podtlak	Max. Výrobní délka	Skladové délky
000159:32:x	000159	32	42	80	0,69	4,85	0,94	20,00	/
000159:38:x	000159	38	48	95	0,78	4,39	0,94	20,00	/
000159:40:x	000159	40	50	100	0,81	4,27	0,94	20,00	/
000159:45:x	000159	45	55	115	0,88	4,1	0,94	20,00	/
000159:51:x	000159	51	61	125	0,95	4	0,94	20,00	/
000159:55:x	000159	55	65	140	1,08	3,75	0,89	20,00	/
000159:60:x	000159	60	70	150	1,20	3,6	0,89	20,00	/
000159:65:x	000159	65	75	165	1,33	3,3	0,89	20,00	/
000159:70:x	000159	70	80	175	1,49	3,15	0,89	20,00	/
000159:76:x	000159	76	87	190	1,68	2,92	0,89	20,00	/
000159:80:x	000159	80	93	200	1,85	2,77	0,89	20,00	/
000159:90:x	000159	90	103	225	2,10	2,4	0,89	20,00	/
000159:102:x	000159	102	115	250	2,32	2,1	0,87	20,00	/
000159:110:x	000159	110	124	275	2,60	1,95	0,87	20,00	/
000159:115:x	000159	115	129	290	2,73	1,8	0,87	20,00	/
000159:120:x	000159	120	134	300	2,86	1,65	0,87	20,00	/
000159:127:x	000159	127	140	315	3,01	1,65	0,87	20,00	/
000159:130:x	000159	130	143	325	3,25	1,65	0,84	20,00	/
000159:140:x	000159	140	153	350	3,66	1,5	0,83	20,00	/
000159:152:x	000159	152	167	375	4,15	1,5	0,82	20,00	/
000159:160:x	000159	160	175	400	4,55	1,35	0,81	20,00	/
000159:170:x	000159	170	185	425	5,01	1,2	0,8	20,00	/
000159:180:x	000159	180	195	450	5,52	1,2	0,77	20,00	/
000159:203:x	000159	203	220	500	6,06	1,05	0,66	15,00	/
000159:225:x	000159	225	241	565	6,99	0,9	0,58	10,00	/
000159:250:x	000159	250	263	617	7,91	0,9	0,52	10,00	/
000159:254:x	000159	254	267	625	7,91	0,9	0,51	10,00	/
000159:275:x	000159	275	292	690	8,67	0,75	0,47	10,00	/

Rozšířené číslo výrobku	Číslo výrobku	Jmenovitá světlost (DN) mm	Vnější průměr	Poloměr ohybu*	Hmotnost kg/m	Provozní tlak	Podtlak	Max. Výrobní délka	Skladové délky
000159:300:x	000159	300	317	750	9,42	0,6	0,42	10,00	/

Alle Angaben beziehen sich auf eine Medium- und Umgebungstemperatur von +20°C.

Angabe zum Biegeradius bezogen auf die Innenseite des Schlauchbogens

Technische Änderungen und Farbabweichungen vorbehalten

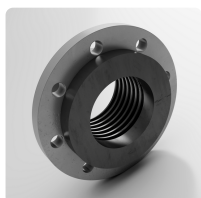
Varianty dodání

K dispozici v jiných délkách, jiných jmenovitých průměrech, s potiskem na míru

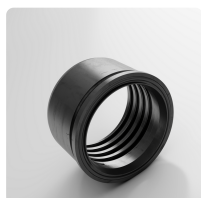
Pokyny k likvidaci

Po použití musí být výrobek zlikvidován v souladu s právními předpisy platnými v regionu uživatele.

Možné prvky připojení



Combiflex PU volná příruba, šroubovatelná našroubovací plastová manžeta s volnou přírubou pro Master-PUR L, Master-PUR H, Master-PUR HX a Master-PUR Performance, pro připojovací příruby podle DIN 2632 / DIN 2633 / DIN 2673



Combiflex PU kuželová příruba, šroubovatelná aufschraubbares Schnellverbindungssystem für alle Master-PUR L, Master-PUR H und Master-PUR HX Schlauchtypen, in Anlehnung an DIN 3016



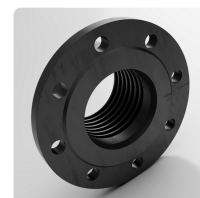
Hadicová spona s kulatým šroubem
Speciální svorka pro upevňování středních a těžkých spirálových hadic k připojovacím trubkám na mobilních a stacionárních jednotkách



Hadicová spona s kulatým šroubem, nerez ocel
Speciální svorka pro upevňování středních a těžkých spirálových hadic k připojovacím trubkám na mobilních a stacionárních jednotkách



Combiflex Kovový závitový nástrčný klíč
Lité závitové připojení s vnějším závitem podle DIN ISO 228



Combiflex PU pevná příruba, šroubovatelná
Příruba z plastu k našroubování pro Master-PUR L, Master-PUR H, Master-PUR HX a Master-PUR Performance, pro připojovací příruby podle DIN 2632 / DIN 2633 / DIN 2673

Individuální konzultace

Nabízíme konzultace po telefonu:
+420 374 629 469

Žádosti o produkt prostřednictvím

Adresa sídla

Masterflex SE
Willy-Brandt-Allee 300
45981 Gelsenkirchen

Adresa Česká republika
Masterflex Česko s.r.o.

