

## Cargoflex

Hlavní číslo článku: 000183

PU sací hadice / výtlačná hadice, super těžká, pružná, vysoce odolná proti otěru a vakuu



transparentní



středně flexibilní



těžký



velmi odolný vůči tlaku

### Podrobnosti o produktu

#### Konstrukce / Materiál

- Typ konstrukce: profilová extrudovaná hadice s kovovou spirálou
- Spirálový design: vyrobeno z ocelového drátu
- Materiál spirály: pružinová ocel
- Provedení zdi: vyrobeno z čistého materiálu, tloušťka stěny mezi spirálami cca 3,2 - 4,8 mm, v závislosti na DN
- Materiál stěny: Polyester Polyuretan
- Specifikace stěny: materiál je odolnější proti oděru než srovnatelný polyetherpolyuretan podle DIN ISO 4649

#### Vlastnosti

- Chemické vlastnosti: odolný vůči mikrobům, bez halogenů, dobrá odolnost proti UV záření, dobrá odolnost vůči ozónu, bez změkčovadel
- Mechanické vlastnosti: vynikající pevnost v tahu a roztržení
- Flexibilita: středně flexibilní
- Hmotnost: těžký
- Odolnost proti tlaku: velmi odolný vůči tlaku
- Barva: transparentní
- Jiný: vysoké vakuum a dobrá tlaková odolnost, delší životnost

### Provozní teplota

- Teplotní rozsah: -40 - 90 °C
- krátkodobá maximální teplota: krátkodobě až 125 °C

### Informace o doručení

- Dodávka, typ výroby: různé jmenovité světlosti ve standardních délkách jsou k dispozici ze závodu, jednotlivé jmenovité šířky a délky také ze skladu

### Aplikace

- Oblasti použití: Průmysl, Hromadný Materiál a Stavebnictví, Chemie, Potravinářský a Farmaceutický Průmysl, Plasty, Kovovýroba a Výroba Nástrojů

### Možnosti přizpůsobení

- volitelná úprava položky (na vyžádání): jiné délky, jiné jmenovité světlosti, s potiskem specifickým pro zákazníka

## Varianty článků

Rozšířené číslo výrobku	Číslo výrobku	Jmenovitá světlost (DN) mm	Vnější průměr	Poloměr ohybu*	Hmotnost kg/m	Provozní tlak	Podtlak	Max. Výrobní délka	Skladové délky
000183:102:x	000183	102	117	300	3,04	3,15	0,87	20,00	2,50, 5, 7,50, 10
000183:127:x	000183	127	143	375	3,75	2,55	0,87	20,00	/
000183:152:x	000183	152	168	450	4,45	2,25	0,82	20,00	2,50, 5, 7,50, 10
000183:203:x	000183	203	222	600	8,28	1,65	0,66	10,00	/
000183:250:x	000183	250	270	738	10,20	1,37	0,52	10,00	/
000183:254:x	000183	254	275	750	10,36	1,35	0,51	10,00	/

Alle Angaben beziehen sich auf eine Medium- und Umgebungstemperatur von +20°C.

Angabe zum Biegeradius bezogen auf die Innenseite des Schlauchbogens

Technische Änderungen und Farbabweichungen vorbehalten

## Varianty dodání

K dispozici v jiných délkách, jiných jmenovitých průměrech, s potiskem na míru

## Pokyny k likvidaci

Po použití musí být výrobek zlikvidován v souladu s právními předpisy platnými v regionu uživatele.

## Možné prvky připojení



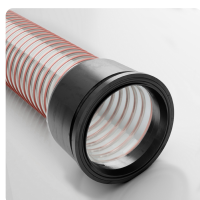
### Hadicová spona s kulatým šroubem

Speciální svorka pro upevňování středních a těžkých spirálových hadic k připojovacím trubkám na mobilních a stacionárních jednotkách



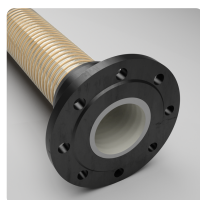
### Hadicová spona s kulatým šroubem, nerez ocel

Speciální svorka pro upevňování středních a těžkých spirálových hadic k připojovacím trubkám na mobilních a stacionárních jednotkách



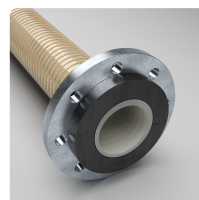
### Combiflex PU kuželová příruba, pevně namontovaná

pevný systém rychlospojek pro všechny hadice Master-PUR L, Master-PUR H a Master-PUR HX, podle DIN 3016



### Pevná příruba Combiflex PU, trvale namontovaná

Pevná PU příruba pro všechny hadice Master-PUR, pro protipříruby podle DIN 2632 / DIN 2633 / DIN 2673



### Combiflex PU volná příruba, trvale namontovaná

Pevná nalitá PU volná příruba pro všechny hadice Master-PUR, pro připojovací příruby podle DIN 2632 / DIN 2633 / DIN 2673

### Individuální konzultace

Nabízíme konzultace po telefonu:  
+420 374 629 469

Žádosti o produkt prostřednictvím

### Adresa sídla

Masterflex SE  
Willy-Brandt-Allee 300  
45981 Gelsenkirchen

Adresa Česká republika  
Masterflex Česko s.r.o.

