

Master-SANTO SL

Hlavní číslo článku: 000424

Sací a výtlačná hadice TPV, velmi lehká, vysoce flexibilní, pro vyšší teploty



odolný
proti
hydrolyze



odolný
vůči
mikrobům



stlačitelný



velmi
flexibilní



světlo



středně
odolný
proti tlakům

Podrobnosti o produktu

Konstrukce / Materiál

- Typ konstrukce: fóliová hadice s kovovou spirálou
- Spirálový design: povlak v TPV
- Materiál spirály: pružinová ocel
- Provedení zdi: potažený, povlak v TPV
- Materiál stěny: Polyesterová tkanina

Vlastnosti

- Specifikace produktu: podle TRGS 727 a ATEX 2014/34 EU
- Chemické vlastnosti: dobrá odolnost vůči chemikáliím, bez halogenů, dobrá odolnost proti UV záření, dobrá odolnost vůči ozónu, dobrá odolnost vůči kyselinám, dobrá odolnost vůči alkáliím, dobrá odolnost vůči výparům rozpouštědel, bez změkčovadel
- Flexibilita: velmi flexibilní
- Hmotnost: světlo
- Odolnost proti tlaku: středně odolný proti tlaku
- Barva: látka černá, spirálová šedá

Provozní teplota

- Teplotní rozsah: -40 - 130 °C

- krátkodobá maximální teplota: krátkodobě až 150 °C

Informace o doručení

- Dodávka, typ výroby: různé jmenovité světlosti ve standardních délkách jsou k dispozici ze závodu, jednotlivé jmenovité šířky a délky také ze skladu

Aplikace

- Oblasti použití: Zemědělství, Automobilový, Výroba Zařízení a Strojírenství, Průmysl, Polovodičový Průmysl, Větrání a Klimatizace, Energetická Technologie, Hromadný Materiál a Stavebnictví, Námořní a železniční Doprava, Chemie, Povrchová Technologie, Technologie Likvidace a čištění Odpadů, Plasty, Dopravní, Zvedací a Podávací Technika, Textil, Tisk a Papír, Konstrukce Vozidel, Kovovýroba a Výroba Nástrojů

Možnosti přizpůsobení

- volitelná úprava položky (na vyžádání): jiné délky, jiné jmenovité světlosti, s potiskem specifickým pro zákazníka, odolný proti plameni podle DIN 4102 B1

Varianty článků

Rozšířené číslo výrobku	Číslo výrobku	Jmenovitá světlost (DN) mm	Vnější průměr	Poloměr ohybu*	Hmotnost kg/m	Provozní tlak	Podtlak	Max. Výrobní délka	Skladové délky
000424:25:x	000424	25	33	25	0,14	3	0,88	25,00	/
000424:26:x	000424	26	33	25	0,15	3	0,88	25,00	/
000424:30:x	000424	30	38	30	0,18	3	0,86	25,00	/
000424:32:x	000424	32	40	32	0,20	2,6	0,83	25,00	/
000424:38:x	000424	38	48	38	0,24	2,5	0,81	25,00	/
000424:40:x	000424	40	49	40	0,25	2,4	0,8	25,00	5, 10
000424:45:x	000424	45	54	45	0,28	2,3	0,8	25,00	/
000424:50:x	000424	50	60	50	0,34	2,2	0,79	25,00	/
000424:51:x	000424	51	60	50	0,36	2,2	0,79	25,00	5, 10
000424:60:x	000424	60	70	60	0,43	1,6	0,71	25,00	10
000424:63:x	000424	63	72	63	0,44	1,5	0,68	25,00	/
000424:65:x	000424	65	74	65	0,46	1,4	0,67	25,00	/
000424:70:x	000424	70	79	70	0,49	1,3	0,63	25,00	/
000424:75:x	000424	75	83	75	0,57	1,2	0,59	25,00	/
000424:76:x	000424	76	84	75	0,59	1,2	0,59	25,00	5, 10
000424:80:x	000424	80	89	80	0,61	1,1	0,55	25,00	5, 10, 15
000424:90:x	000424	90	100	90	0,62	1	0,47	25,00	5, 10
000424:100:x	000424	100	110	100	0,63	0,9	0,39	25,00	/
000424:102:x	000424	102	111	100	0,63	0,9	0,39	25,00	5, 10
000424:110:x	000424	110	119	110	0,68	0,9	0,37	25,00	5, 10
000424:115:x	000424	115	124	115	0,71	0,8	0,36	25,00	/
000424:120:x	000424	120	130	120	0,74	0,8	0,35	25,00	/
000424:125:x	000424	125	133	125	0,75	0,8	0,34	25,00	/
000424:127:x	000424	127	135	125	0,77	0,8	0,34	25,00	5, 10
000424:130:x	000424	130	138	130	0,79	0,7	0,33	25,00	/
000424:140:x	000424	140	149	140	0,86	0,7	0,31	25,00	5, 10
000424:150:x	000424	150	160	150	0,93	0,6	0,29	25,00	/

Rozšířené číslo výrobku	Číslo výrobku	Jmenovitá světlost (DN) mm	Vnější průměr	Poloměr ohybu*	Hmotnost kg/m	Provozní tlak	Podtlak	Max. Výrobní délka	Skladové délky
000424:152:x	000424	152	160	150	0,95	0,6	0,29	25,00	5, 10
000424:160:x	000424	160	170	160	1,01	0,6	0,28	25,00	5, 10
000424:170:x	000424	170	180	170	1,07	0,6	0,26	25,00	/
000424:175:x	000424	175	185	175	1,10	0,5	0,25	25,00	/
000424:180:x	000424	180	190	180	1,13	0,5	0,24	25,00	/
000424:200:x	000424	200	210	200	1,66	0,5	0,2	25,00	/
000424:203:x	000424	203	211	200	1,68	0,5	0,2	25,00	5, 10
000424:225:x	000424	225	236	225	1,72	0,4	0,18	25,00	/
000424:250:x	000424	250	260	250	1,76	0,4	0,16	25,00	/
000424:254:x	000424	254	262	250	1,78	0,4	0,16	25,00	5, 10
000424:275:x	000424	275	287	275	1,96	0,3	0,14	25,00	/
000424:280:x	000424	280	291	280	1,98	0,3	0,14	25,00	/
000424:300:x	000424	300	313	300	2,75	0,3	0,12	25,00	5, 10
000424:350:x	000424	350	362	350	3,19	0,2	0,08	25,00	/
000424:400:x	000424	400	413	400	3,65	0,2	0,05	25,00	/

Alle Angaben beziehen sich auf eine Medium- und Umgebungstemperatur von +20°C.

Angabe zum Biegeradius bezogen auf die Innenseite des Schlauchbogens

Technische Änderungen und Farbabweichungen vorbehalten

Varianty dodání

K dispozici v jiných délkách, jiných jmenovitých průměrech, s potiskem na míru

Pokyny k likvidaci

Po použití musí být výrobek zlikvidován v souladu s právními předpisy platnými v regionu uživatele.

Možné prvky připojení



Hadicové spojky

Spojka z ocelového plechu pro prodloužení, spojování a spojování lehkých až středně těžkých Sc



Hadicová redukce, symetrická

Hadicová redukce pro prodlužování, spojování a spojování lehkých až středně těžkých hadic



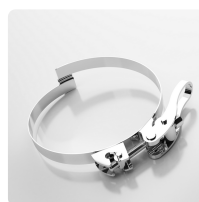
Hadicová spona Master-Grip, šroubovatelná

Speciální svorka pro upevňování lehkých a středně těžkých pravotočivých spirálových hadic jako Flamex B-se, Flamex B-F se, Master-PUR Trivolution, Master-PVC a Master-SANTO



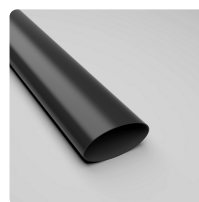
Hadicová spona Master-Grip, šroubovací, nerez ocel

Speciální svorka pro upevňování lehkých a středně těžkých pravotočivých spirálových hadic jako Flamex B-se, Flamex B-F se, Master-PUR Trivolution, Master-PVC a Master-SANTO



Master-Grip rychlospona

Speciální svorka pro upevňování lehkých a středně těžkých pravotočivých spirálových hadic, jako jsou Flamex B-se, Flamex B-F se, Master-PUR Trivolution, Master-PVC a Master-SANTO



Smršťovací bužírka

Smršťovací bužírka pro snadné připojení a utěsnění hadic

Individuální konzultace

Nabízíme konzultace po telefonu:
+420 374 629 469

Žádosti o produkt prostřednictvím

Adresa sídla

Masterflex SE
Willy-Brandt-Allee 300
45981 Gelsenkirchen

Adresa Česká republika
Masterflex Česko s.r.o.

